



À VENDRE - Champs 1

Vieux chemin de hannut 1 1350 - Jauche

325 000 €



206 m²



3 chambres



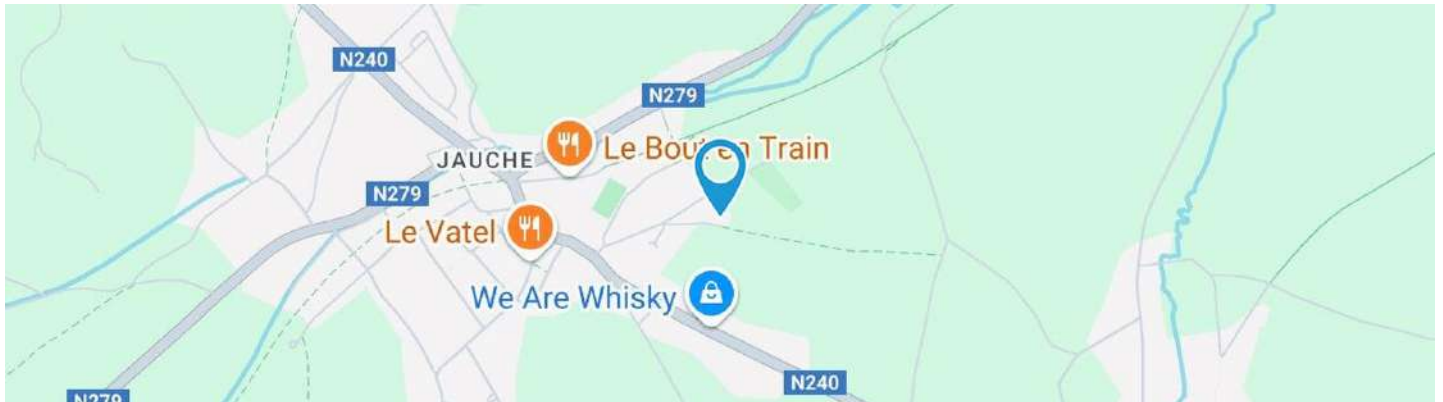
PEB E



Alexis
We Invest

+32 497 40 99 81

alexis.bernar@weinvest.be



Adresse du bien

Vieux chemin de hannut 1
 1350 Jauche

Dimensions parcelle

Largeur de la façade	7.00 m
Profondeur de la parcelle	63 m
Surface de la parcelle	1552.00 m²
Largeur de la parcelle	38.00 m
Orientation	Sud-ouest



*Informations provenant du site du cadastre

* L'orientation de la façade est prise par rapport à la rue.



Alexis

+32 497 40 99 81
 alexis.bernar@weinvest.be



Composition du bien

Etat général	Bon
Surface habitable	206 m²
Surface totale	244 m²
Nombre de façades	4
Nombre d'étages	2
Nombre de pièces	18
Nombre de chambre(s)	3
Nombre de salle de bains	1
Maison	



Alexis

+32 497 40 99 81
 alexis.bernar@weinvest.be



Extérieur

Jardin (terrain arrière)

Aménagé pelouse

Nord-est

Plat

Jardin (terrain avant)

Aménagé pelouse

Sud-ouest

Plat

Parking (terrain avant)

Place(s) 1

Parking (terrain droit)

Place(s) 2

Terrasse (terrain arrière)

20 m²

Sol carrelage

Orientation nord-est



Alexis

+32 497 40 99 81

alexis.bernar@weinvest.be



Intérieur

Rez-de-chaussée **123 m²**

**Hall d'entrée, salon, salle à manger, cuisine,
bureau, wc, escalier, hall, remise**

1er étage **75 m²**

**Hall de nuit 1, hall de nuit 2, chambre 1, chambre 2,
chambre 3, salle de bains, débarras**

2ème étage **30 m²**

Grenier

Sous-sol **16 m²**

Cave, hall de cave



Alexis

+32 497 40 99 81
alexis.bernar@weinvest.be


Rez-de-chaussée - Hall d'entrée - 6.93 m²

 Longueur : **4.08 m** - Largeur : **2.02 m**

Sol	Carrelage	Chauffage	Radiateur(s)
Hauteur sous-plafond	2.6 m	Escalier	Type droit
Éclairage	Points lumineux au plafond		


Alexis

 +32 497 40 99 81
 alexis.bernar@weinvest.be


Rez-de-chaussée - Salon - 33.23 m²

Longueur : **7.15 m** - Largeur : **4.64 m**

Fenêtre	Châssis bois double vitrage type battants sans ouverture
Sol	Carrelage
Hauteur sous-plafond	2.7 m
Éclairage	Points lumineux au plafond
Chauffage	Radiateur(s)
	Feu ouvert

Prise(s) électrique(s)	5
Prise télédistribution	1


Alexis

+32 497 40 99 81
alexis.bernar@weinvest.be


Rez-de-chaussée - Salle à manger - 16.59 m²

 Longueur : **4.08 m** - Largeur : **4.06 m**

Hauteur sous-plafond	2.6 m
Prise(s) électrique(s)	2
Prise téléphone	1
Fenêtre	Châssis bois double vitrage type battants

Sol	Parquet
Éclairage	Points lumineux au plafond
Chauffage	Radiateur(s)


Alexis

 +32 497 40 99 81
 alexis.bernar@weinvest.be


Rez-de-chaussée - Cuisine - 9.32 m²

Longueur : **3.16 m** - Largeur : **2.94 m**

Hauteur sous-plafond	2.4 m
Prise(s) électrique(s)	5
Type	Équipée
Évier	Simple
	Avec égouttoir
Plaque de cuisson	Type gaz
	De la marque Siemens
Hotte	Type hotte murale
	Évacuation extérieure
	De la marque Siemens

Frigo	Type avec congélateur encastré
Four	De la marque Siemens
Fenêtre	Châssis bois double vitrage type battants
Sol	Carrelage
Éclairage	Spots encastrés
Chauffage	Radiateur(s)


Alexis

+32 497 40 99 81
alexis.bernar@weinvest.be


Rez-de-chaussée - Bureau - 18.88 m²

 Longueur : **4.64 m** - Largeur : **4.06 m**

Fenêtre

Châssis type sans ouverture matière bois
Vitrage simple
Châssis bois double vitrage type battants

Sol

Carrelage

Hauteur sous-plafond

2.2 m

Éclairage

Points lumineux au plafond

Chauffage

Radiateur(s)

Prise(s) électrique(s)

3

Alexis

+32 497 40 99 81

alexis.bernar@weinvest.be



Rez-de-chaussée - Remise - 25.20 m²

Longueur : **9.00 m** - Largeur : **2.80 m**

Fenêtre	Vitrage simple
Sol	Béton
Hauteur sous-plafond	3.5 m



Alexis

+32 497 40 99 81
 alexis.bernar@weinvest.be


1er étage - Chambre 1 - 17.25 m²

 Longueur : **4.24 m** - Largeur : **4.06 m**

Fenêtre	Châssis bois double vitrage type battants
Sol	Parquet
Hauteur sous-plafond	2.1 m

Éclairage	Points lumineux au plafond
Chauffage	Radiateur(s)
Prise(s) électrique(s)	3


Alexis

 +32 497 40 99 81
 alexis.bernar@weinvest.be


1er étage - Chambre 2 - 12.60 m²

 Longueur : **3.67 m** - Largeur : **3.43 m**

Fenêtre	Châssis bois double vitrage type battants
Sol	Quick-Step
Hauteur sous-plafond	2.4 m

Éclairage	Points lumineux au plafond
Chauffage	Radiateur(s)
Prise(s) électrique(s)	3


Alexis

 +32 497 40 99 81
 alexis.bernar@weinvest.be


1er étage - Chambre 3 - 11.34 m²

 Longueur : **3.44 m** - Largeur : **3.43 m**

Fenêtre	Châssis bois double vitrage type battants
Sol	Quick-Step
Hauteur sous-plafond	2.4 m

Éclairage	Points lumineux au plafond
Chauffage	Radiateur(s)
Prise(s) électrique(s)	3


Alexis

 +32 497 40 99 81
 alexis.bernar@weinvest.be


1er étage - Salle de bains - 15.53 m²

 Longueur : **6.31 m** - Largeur : **2.83 m**

Hauteur sous-plafond	2.1 m
Prise(s) électrique(s)	2
Type	Douche et bain
Douche	Cabine
Baignoire	1
WC	Classique

Lavabo	Simple
Fenêtre	Châssis bois double vitrage type battants
Éclairage	Points lumineux au plafond
Chauffage	Radiateur(s)
Sol	Quick-Step
Placard	Portes battantes


Alexis

 +32 497 40 99 81
 alexis.bernar@weinvest.be

Rez-de-chaussée - Wc - 3.08 m²

 Longueur : **2.39 m** - Largeur : **1.84 m**

WC	Classique
Lavabo	Simple
Fenêtre	
	Châssis type à soufflet matière bois
	Vitrage simple
Hauteur sous-plafond	2.1 m
Éclairage	Mural
Prise(s) électrique(s)	2

Rez-de-chaussée - Escalier - 1.08 m²

 Longueur : **1.59 m** - Largeur : **0.68 m**
Rez-de-chaussée - Hall - 8.69 m²

 Longueur : **2.95 m** - Largeur : **2.94 m**

Hauteur sous-plafond	2.55 m
Prise(s) électrique(s)	1
Éclairage	Au plafond
Accès	
	Terrasse
	Jardin
Porte	
	Battante
	Bois


Alexis

 +32 497 40 99 81
 alexis.bernar@weinvest.be

1er étage - Hall de nuit 1 - 11.22 m²

 Longueur : **5.10 m** - Largeur : **2.57 m**

Escalier	Droit
Fenêtre	Châssis bois double vitrage type battants
Hauteur sous-plafond	2.1 m
Éclairage	Mural

1er étage - Hall de nuit 2 - 5.00 m²

 Longueur : **4.55 m** - Largeur : **1.35 m**

Sol	Quick-Step
Hauteur sous-plafond	2.4 m
Éclairage	Au plafond
Prise(s) électrique(s)	1

1er étage - Débarras - 2.54 m²

 Longueur : **2.54 m** - Largeur : **0.99 m**

Sol	Quick-Step
Hauteur sous-plafond	2.4 m
Éclairage	Points lumineux au plafond

2ème étage - Grenier - 29.50 m²

 Longueur : **6.41 m** - Largeur : **4.59 m**

Type de grenier	Aménageable
Fenêtre	Châssis bois double vitrage type fenêtre de toit
Sol	Bois
Hauteur sous-plafond	2.55 m
Type de plafond	Plafond mansardé
Éclairage	Au plafond
Escalier	Droit


Alexis

 +32 497 40 99 81
 alexis.bernar@weinvest.be

Sous-sol - Cave - 7.83 m²

 Longueur : **4.02 m** - Largeur : **1.94 m**

Hauteur sous-plafond	1.85 m
Éclairage	Mural
Prise(s) électrique(s)	2

Sous-sol - Hall de cave - 7.83 m²

 Longueur : **4.02 m** - Largeur : **1.94 m**

Sol	Carrelage
Hauteur sous-plafond	1.85 m
Éclairage	Points lumineux mural
Escalier	Type droit


Alexis

 +32 497 40 99 81
 alexis.bernar@weinvest.be

Récapitulatif des mètres	Longueur	Largeur	Superficie
--------------------------	----------	---------	------------

Rez-de-chaussée

Hall d'entrée	4.08 m	2.02 m	6.93 m²
Salon	7.15 m	4.64 m	33.23 m²
Salle à manger	4.08 m	4.06 m	16.59 m²
Cuisine	3.16 m	2.94 m	9.32 m²
Bureau	4.64 m	4.06 m	18.88 m²
Wc	2.39 m	1.84 m	3.08 m²
Escalier	1.59 m	0.68 m	1.08 m²
Hall	2.95 m	2.94 m	8.69 m²
Remise	9.00 m	2.80 m	25.20 m²

1er étage

Hall de nuit 1	5.10 m	2.57 m	11.22 m²
Hall de nuit 2	4.55 m	1.35 m	5.00 m²
Chambre 1	4.24 m	4.06 m	17.25 m²
Chambre 2	3.67 m	3.43 m	12.60 m²
Chambre 3	3.44 m	3.43 m	11.34 m²
Salle de bains	6.31 m	2.83 m	15.53 m²
Débarras	2.54 m	0.99 m	2.54 m²

2ème étage

Grenier	6.41 m	4.59 m	29.50 m²
---------	--------	--------	----------

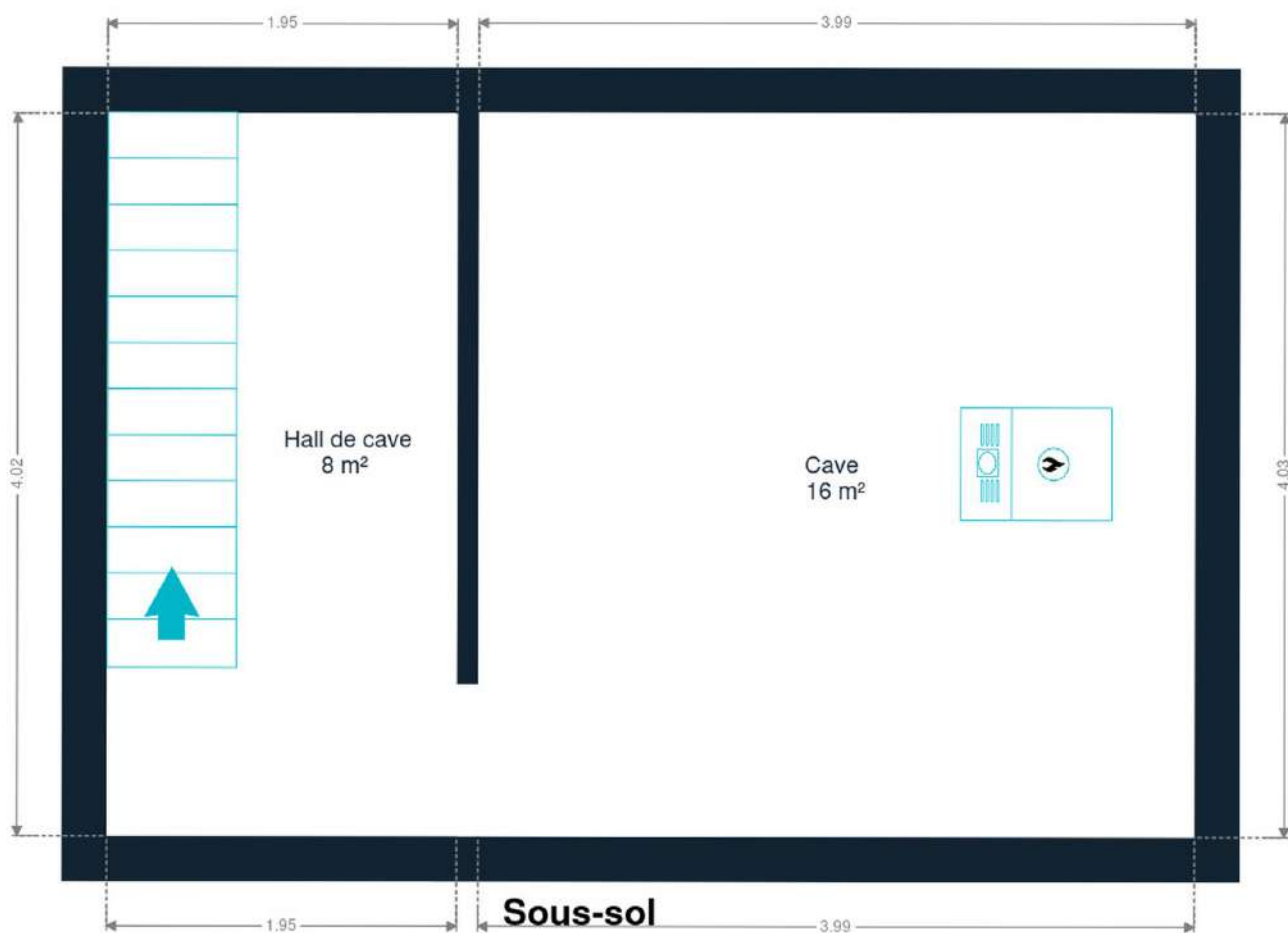
Sous-sol

Cave	4.02 m	1.94 m	7.83 m²
Hall de cave	4.02 m	1.94 m	7.83 m²



Alexis

+32 497 40 99 81
 alexis.bernar@weinvest.be



Sous-sol



Alexis

+32 497 40 99 81
alexis.bernar@weinvest.be

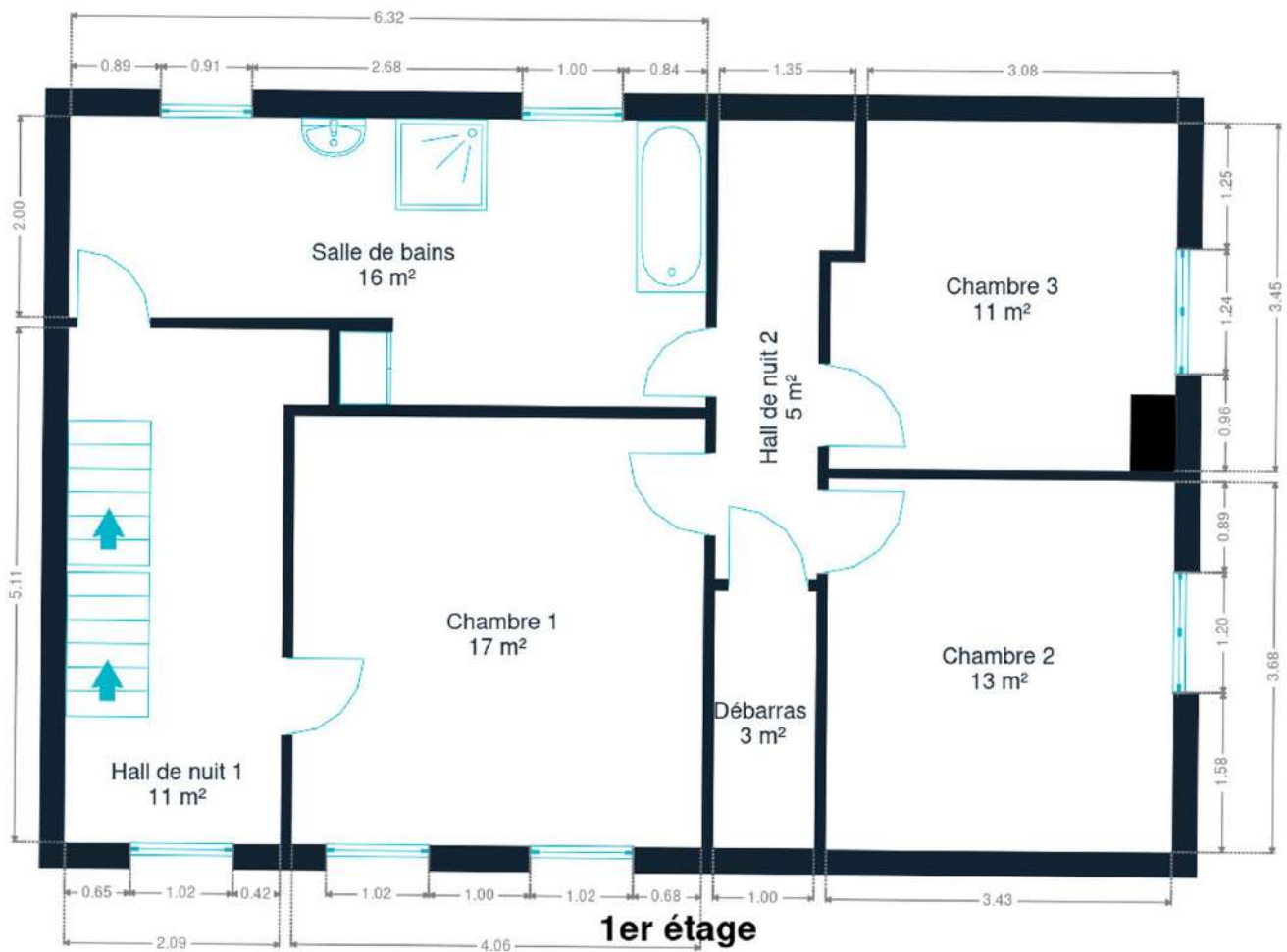


Rez-de-chaussée



Alexis

+32 497 40 99 81
alexis.bernar@weinvest.be



1er étage

1er étage



Alexis

+32 497 40 99 81
alexis.bernar@weinvest.be



2ème étage

2ème étage



Alexis

+32 497 40 99 81
alexis.bernar@weinvest.be

Technique

PEB

Classe énergétique

E

Toiture

Zingueries

Matériaux pvc**État bon**

État

Bon

Couverture

Tuiles terre cuite

Façade

Matériaux façade

Brique rouge

Etat

Bon

Châssis

Châssis

Vitrage double*Alexis*

+32 497 40 99 81

alexis.bernar@weinvest.be

Installation

Adoucisseur d'eau
Ventilation
Chauffe-eau
Compteur électrique
Chauffage

Oui
Naturelle
Nombre 1
Mono-horaire

Type central
Nature mazout
Radiateur(s)

Buderus
Nombre 1

Compt. d'eau
TV
Téléphone
Internet
Citerne mazout

Nombre 1
Prise tv
Oui
Câble

Apparente
Capacité 2500 L



Alexis

+32 497 40 99 81
alexis.bernar@weinvest.be



Transports

Arrêt de bus	400 m
Accès ferroviaire	11000 m
Accès autoroutier	6600 m

Écoles

Ecole fondamentale St Martin	539 m
------------------------------	--------------



Alexis

+32 497 40 99 81
 alexis.bernar@weinvest.be

Points d'intérêts

Parc	Agris Parcs et Jardins	202 m
Magasin	We Are Whisky	281 m
Finance	J-F. Cayphas	308 m
Soins vétérinaires	Cabinet Vétérinaire Drs. Ingebos, Distèque, Mon...	328 m
Banque	Fintro-Jauche-Gossia Assurfinances SRL	393 m
Pharmacie	Pharmacie Duopharma	572 m
Entrepreneur général	Robert Yvan	622 m
Médecin	Nios	1008 m
Soin des cheveux	Lejeune / Marianne	1237 m
Concessionnaire	Garage SAO srl - Renault et Dacia - réparateur ag...	1250 m
Restaurant	Aux Saveurs de L'Empereur	1296 m
Entrepreneur général	Dewart / Pascal	1300 m
Salon de beauté	Le Boudoir des Miss	1523 m



Alexis

+32 497 40 99 81
 alexis.bernar@weinvest.be

Les étapes d'achat d'un bien immobilier

1. BUDGET

En fonction de vos revenus et de vos économies (les "fonds propres") la banque va déterminer votre "capacité d'emprunt", c'est à dire le montant maximal du crédit.

3. OFFRE

Une fois le bien de vos rêves trouvé, vous rédigez une offre au propriétaire, qui lui notifie votre intérêt d'acheter à un prix donné et dans des conditions déterminées.

5. FINANCEMENT

Différents types de crédits hypothécaire existent. En négociant auprès de plusieurs banques, vous obtiendrez le crédit le plus avantageux pour votre situation. Une fois l'offre de prêt formelle obtenue, le compromis peut être signé.

7. SIGNATURE COMPROMIS

Une fois le compromis rempli et accepté par les parties, vous le signez chez le notaire du vendeur ou dans votre agence immobilière. La signature se fait en général dans le mois qui suit l'offre.

+ Vous payez une garantie équivalente à 5 ou 10% du prix de vente.

9. SIGNATURE DE L'ACTE

Maximum 4 mois après le compromis a lieu la signature de l'acte, chez votre notaire. C'est le moment où vous recevez les clés et devenez propriétaire.

+ Vous payez le solde, les frais de notaire et les coûts de l'acte.

2. RECHERCHE

Vous pouvez entamer vos recherches. Encodez vos critères sur les plateformes immobilières (immoweb, immovlan,...) et/ou les communiquez-les aux agences immobilières locales afin d'être notifié lorsqu'un bien est mis en vente.

4. NÉGOCIATION

Le propriétaire peut accepter votre offre, la refuser voir vous faire une contre-proposition (à accepter ou refuser en retour). Une fois les négociations abouties et l'offre contresignée, la vente est scellée.

6. COMPROMIS

Le compromis est le premier contrat formalisant l'engagement de vente. C'est soit le notaire soit l'agence immobilière qui va le rédiger.

8. RECHERCHES NOTARIÉES

Les notaires vont rassembler les documents et effectuer les recherches administratives, hypothécaires et fiscales auprès des administrations concernées. Une fois toutes les informations collectées, la date de signature peut être fixée.

10. TITRE DE PROPRIÉTÉ

Votre notaire transmet l'acte signé au bureau des hypothèques pour y être enregistré. Quelques semaines plus tard, il recevra le titre de propriété portant les cachets de l'administration fiscale, conservera l'original et vous transmettra une copie.

Acheté!

Quels sont les frais « cachés » à l'achat d'un bien immobilier ?

Lorsque vous faites l'acquisition d'une propriété, le prix de vente sera toujours additionné de taxes et frais annexes, appelés **«frais d'achat» et qui s'élèvent en moyenne à 15% du prix de vente** (sauf si vous bénéficiez d'un taux réduit ou d'un abattement). C'est votre notaire qui va les collecter, mais celui-ci va ensuite les redistribuer aux différentes administrations.

■ Exemple :



Prix d'achat

en Régions wallonne et bruxelloise
(sous réserve des éventuelles réductions de frais et abattements).

200.000 €

Total des frais d'achat

+ 29.175 €

Total de l'achat ▶

229.175 €

25.000 € Droits d'enregistrement

2.160 € Honoraires du notaire (soumis à la TVA*)

1.100 € Frais administratifs (soumis à la TVA*)

685 € TVA

230 € Transcription hypothécaire



Si votre achat est financé grâce à un crédit hypothécaire, il faudra ajouter les frais liés à un second acte notarié ; l'acte de crédit, qui va entraîner des frais supplémentaire dûs à la banque et au notaire. Renseignez-vous auprès de votre notaire pour connaître le montant total exact.

Nos services

Chez We Invest, nous sommes persuadés qu'un bon agent immobilier n'est pas nécessairement un secrétaire redoutable, un photographe hors-pair, un marketeur ingénieux ou un informaticien passionné. Nous avons donc décidé de former une agence immobilière avec une véritable équipe de professionnels pour entourer cet agent.

▼
Votre agent We Invest est plus qu'un ouvreur de porte: c'est un véritable conseiller, passionné. Il ou elle vous guidera et vous encadrera dans l'une des transactions la plus importante de votre vie. Grâce à sa certification IPI, vous êtes assurés que nos agents sont formés aux aspects techniques, juridiques, fiscaux et administratifs d'un achat et d'une vente.

▼
L'équipe de marketing: votre agent immobilier est soutenu par une équipe marketing professionnelle (photographes, vidéastes, publicitaires, graphistes, spécialistes du marketing digital, etc.) Grâce à nos supports, tels que les plans, les visites virtuelles, les vidéos ou le livret comme celui-ci, vous gagnez du temps en ne visitant que les propriétés qui vous correspondent vraiment!

▼
L'équipe technologique: Notre objectif est d'utiliser la technologie pour humaniser les transactions immobilières. Contradictoire? Pas du tout: entourés d'outils et de services tech', le travail de nos agents immobiliers est considérablement allégé. Cela leur permet de se concentrer sur leur plus grande force: des conseils personnalisés pour que vous puissiez trouver la maison de vos rêves ou vendre la vôtre au meilleur prix.



Vous songez à vendre ?

Notre équipe est disponible pour vous soutenir dans chacun de vos projets de vente ou de mise en location. Faites évaluer votre propriété objectivement, gratuitement, et sans engagement. **Contactez votre agent immobilier We Invest et découvrez autour d'une tasse de café ce que nous pouvons faire pour vous.**